

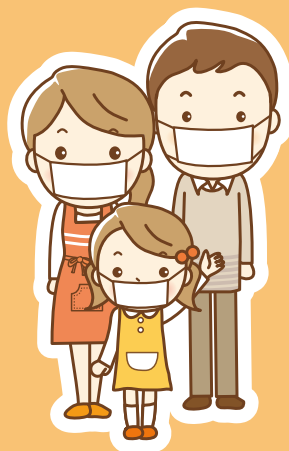
もう他人事じゃない!!

コロナに負けない!

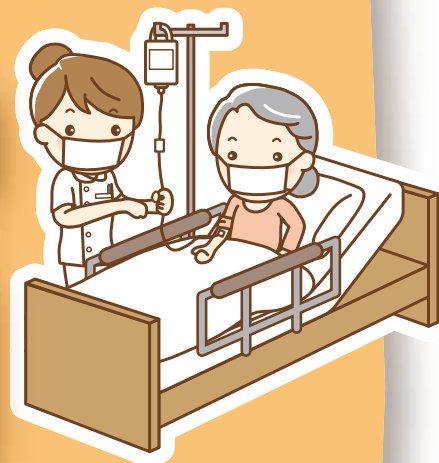
JAの医療共済にご加入いただくと、

新型コロナウイルスで  
入院・自宅療養・ホテル療養された場合

※記載の取扱いについては、令和3年4月現在のものです。今後、この取扱いを変更する場合がありますので、ご了承ください。



20万円



お支払いします!

[ご契約例] 医療共済 / 共済金額20万円 / 共済契約の型1回型 / 共済期間・10年更新 の場合

経済的な支えにご活用ください。

入院のとき 治療共済金

入院の日数が  
1日に達したら、※1 **20万円**

治療共済金の通算支払限度回数は100回となります。※2

日帰り入院から保障 ※3

- ※1 お支払いの対象となる最初の入院の退院日の翌日以後60日以内に再度入院された場合は、入院の原因にかかわらず、これらの入院を1回の入院とみなします。
- ※2 通算支払限度回数に到達した場合、ご契約は消滅します。
- ※3 日帰り入院は、入院基本料の支払いの有無などにより判断されます。

こんな心配ありませんか?

- 「今の保障の内容はどうなっているの?」
- 「長期的に仕事を休む場合の保障は?」
- 「重症化したらどうなるの?」

コロナ禍で心配だけどなかなか相談できない  
共済や保険のご相談を承ります!



多くのお問い合わせをいただいておりますので、事前にお近くのJAの各支所・支店へご予約のうえ、ご来店をお願いいたします。



新しい医療共済

は

**一生涯保障**や**先進医療保障**などライフプランにあわせて**自由に設計**できます。

共済契約の型	治療共済金 (一時金) <sup>※4</sup>	手術・放射線 治療保障	入院諸費用 保障(日額) <sup>※5</sup>	先進医療保障	共済期間
1回型	10万円	なし	なし	なし	10年更新
4回型	20万円	あり	5,000円	あり	80歳満了
7回型	30万円		10,000円		終身

※4 1か年の間に最低5万円から最高30万円(年齢や死亡保障金額によって異なります)まで1万円単位でご契約いただけます。

※5 1か年の間に最低3,000円から最高10,000円(年齢や死亡保障金額によって異なります)まで500円単位でご契約いただけます。

他に先進医療保障のある共済にご契約いただいている場合、  
重複して先進医療保障のある共済契約にご加入いただくことはできません。



この共済には、解約時の返れい金はありません。

**共済掛金表**

◎共済金額:20万円 ◎共済契約の型:1回型 ◎共済期間:10年更新<sup>※6</sup> ◎払込方法:月払、口座振替扱(令和3年4月現在)

加入年齢	男性	女性
6歳	1,096	996
7歳	1,096	996
8歳	1,096	996
9歳	1,096	996
10歳	1,096	996
11歳	1,116	996
12歳	1,116	1,016
13歳	1,116	1,036
14歳	1,116	1,076
15歳	1,116	1,136
16歳	1,116	1,196
17歳	1,116	1,276
18歳	1,116	1,356
19歳	1,116	1,436
20歳	1,116	1,516
21歳	1,116	1,576
22歳	1,116	1,656
23歳	1,116	1,696
24歳	1,116	1,736
25歳	1,116	1,756
26歳	1,136	1,756
27歳	1,136	1,756

加入年齢	男性	女性
28歳	1,136	1,756
29歳	1,156	1,756
30歳	1,156	1,756
31歳	1,176	1,756
32歳	1,196	1,756
33歳	1,196	1,756
34歳	1,216	1,756
35歳	1,256	1,776
36歳	1,276	1,776
37歳	1,296	1,776
38歳	1,336	1,776
39歳	1,376	1,776
40歳	1,416	1,776
41歳	1,456	1,776
42歳	1,516	1,776
43歳	1,576	1,796
44歳	1,636	1,796
45歳	1,716	1,796
46歳	1,796	1,816
47歳	1,876	1,816
48歳	1,976	1,816
49歳	2,076	1,836

加入年齢	男性	女性
50歳	2,176	1,856
51歳	2,296	1,876
52歳	2,416	1,916
53歳	2,536	1,956
54歳	2,676	1,996
55歳	2,836	2,076
56歳	2,996	2,136
57歳	3,156	2,216
58歳	3,336	2,316
59歳	3,516	2,416
60歳	3,696	2,516
61歳	3,876	2,636
62歳	4,076	2,756
63歳	4,256	2,876
64歳	4,456	2,996
65歳	4,656	3,136

(単位:円)



※6 共済期間が10年更新のプランの更新後の共済掛金は、更新日の年齢および共済掛金率で算出されます。

◎先進医療として認定されている医療技術の内容・技術数は、毎月更新されます。先進医療を実施している医療機関の一覧は厚生労働省のホームページで紹介されています。 <https://www.mhlw.go.jp/topics/bukyoku/isei/sensiniryu/kikan02.html>  
この資料は概要を説明したものです。ご検討にあたっては、「重要事項説明書(契約概要)」を必ずご覧ください。また、ご契約の際には、「重要事項説明書(注意喚起情報)」および「ご契約のしおり・約款」を必ずご覧ください。

●お問い合わせの際は、このチラシをお持ちいただくか、「医療共済メディフル」とお申し付けください。

**JA中標津 共済課**  
**TEL 72-3277**

～お気軽にご相談ください～

